

MIDA UUT PAKUB QLIKVIEW 11?

QlikView 11 viib Business Discovery täiesti uuele tasemele, andes kasutajatele võimaluse senisest hõlpsamini töökaaslastega teavet jagada. Tänu täiustatud hallatavusele on nüüd toetatud ka mahukamad ettevõtteülesed juurutused. Samuti on mugavamaks muudetud rakenduse kasutamine mobiilsideseadmetes.

QlikView 11 abil saavad kasutajad otsinguid teha ning ise omale dünaamilisi juhtimislaudu kujundada ja analüüsivõimalusi interaktiivselt koos meeskonnaga kasutada igast seadmest. Küsimusi saab esitada ja neile vastuseid leida nii omaette kui ka meeskondadena, mis võimaldab senisest paremini probleeme mõista ja otsuseid vastu võtta. Nad ei pea iga kord pöörduma uue küsimusega IT-osakonna poole, et uue päringu või aruande osas abi saada. IT-osakonna roll QV11 kasutamisel on pigem iseteenindusliku ärianalüüsi (BI) võimaldamine, kogudes olulised andmed kokku ja viies need tarbijateni, tagades samal ajal turvalisuse, laiendatavuse ja töökindluse.

QlikView 11 viis peamist uuendust

QlikView 11 uuendused puudutavad kõiki olulisi ärianalüüsi allikaid: andmed, inimesed, kohad. QV 11 mobiiliversiooniga saate otsuseid vastu võtta just seal, kus parajasti viibite, sotsiaalne funktsioon võimaldab teha seda koos meeskonnaga. QlikView põhirakenduses on aga tehtud täiustusi, mis võimaldab andmeid senisest veelgi täpsemini analüüsida.

Viis olulisemat muudatuste valdkonda:

- Sotsiaalsus
- Võrdlev analüüs
- Mobiilsus
- Kiire ja täiustatud platvorm
- Ettevõtteplatvorm

1. Sotsiaalne Business Discovery

Sotsiaalne Business Discovery võimaldab ärikasutajatel koostööd teha. Ühtegi olulist otsust ei võeta vastu ainult kuvadele faktidele toetudes, vaid meeskonnas arutades ja diskuteerides. QV 11 kasutajad saavad äriküsimusi esitada ja neile vastata nii formaalsete kui ka mitteametlike rühmadena, nii reaalselt, kui ka asünkroonselt. Teistega koostöös saavad kasutajad andmeid analüüsida ning avastada uusi võimalusi ja tööviise.

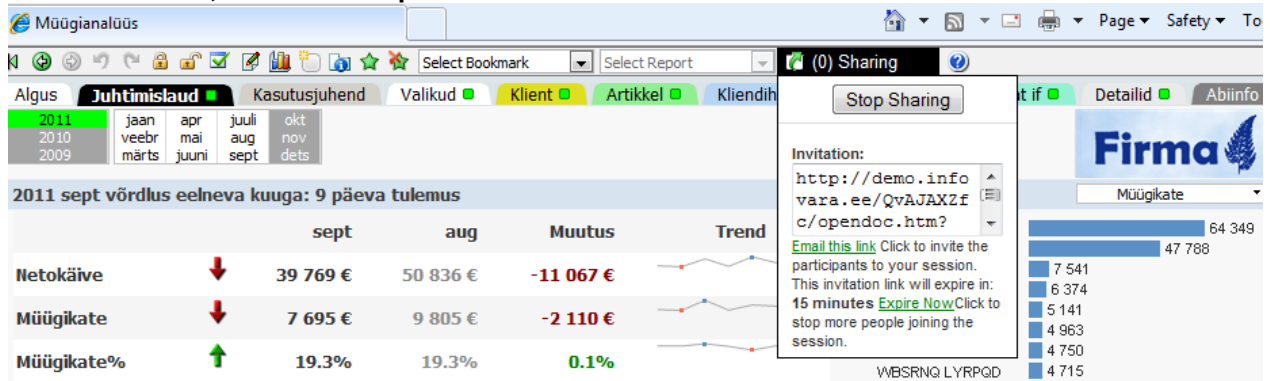
QlikView 11 uued sotsiaalsed võimalused põhinevad QlikView platvormi olemasolevatel koostööfunktsioonidel, mille hulgas on näiteks koostööobjektid, ühisjärjehoidjad, integratsioon Microsoft Office®-i rakendustega ning QlikView veebiosad, mis on mõeldud kasutamiseks koos teenusega Microsoft SharePoint®.

1.1. Koostööseansid toovad otsustajad kokku

Koostööseansid aitavad vastu võtta paremini läbimõeldud otsuseid – eriti juhul, kui kasutajad asuvad erinevates piirkondades või liiguvad palju ringi. Tänu koostööseanssidele saavad kasutajad üheskoos teavet analüüsida ja otsuseid langetada. QV11 kasutajad saavad QlikView dokumendis reaalselt üheskoos töötada – jagada tehtud valikuid ja testida stsenaariume, et probleeme paremini lahendada. Kui kasutaja soovib kutsuda teisi seansiga ühinema, tuleb tal teistele saata ühekordselt kasutatav URL. Seda on mugav teha otse QV aknast e-maili saates. Kõik osalejad kasutavad seansi jooksul korraga sama QlikView rakendust; kontrolli rakenduse üle pole vaja käsitsi käest-kätte anda. Koostööseanssidel saab lisaks laua- ja sülearvutitele osaleda ka tahvelarvutite ja nutitelefoni kaudu. Kõige

olulisem on aga see, et kasutajad saavad QlikView dokumenti jagada ka nende inimestega, kellel pole QlikView litsentsi.

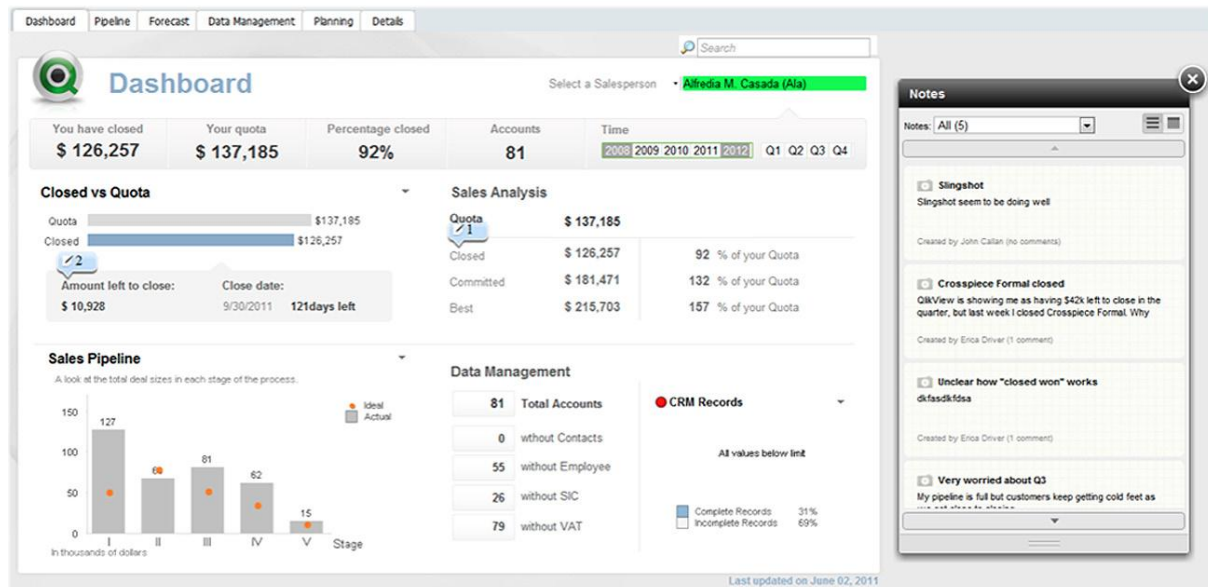
Joonis 1. Sessiooni jagamiseks tuleb saata URL emailiga. Koostööseansil võib osaleda mitmeid inimesi, ka neid kellel pole QV litsentsi



1.2. Kommentaarid aitavad jälgida arutelu ja mõista otsuste põhjuseid

QlikView 11 uuenduse – kommentaaride lisamise abil, saavad QlikView kasutajad omavahel dokumendi sisu arutada ja nõu pidada (vt joonis 2). Kasutaja saab luua mistahes QlikView objektiga seostatud märkmeid ehk *note's*. Seejärel saavad teised kasutajad lisada oma kommentaarid – sel viisil sünnib jutuna kuvatav arutelu. Kasutajad saavad oma valikutest QlikView dokumendis hetkepildi jäädvustada ning märkmeteile lisada, et teised hiljem märkmeid lugedes kohe näeks, millisest pildist ja olukorrast on jutt. QlikView jäädvustab nii objekti oleku (kasutaja valikud) kui ka selle, kes ja millal märkme või kommentaari tegi. Sel viisil jääb kogu otsuseprotsessist ülevaade alles.

Joonis 2: Kommentaarid aitavad jälgida otsusele jõudmise protsessi



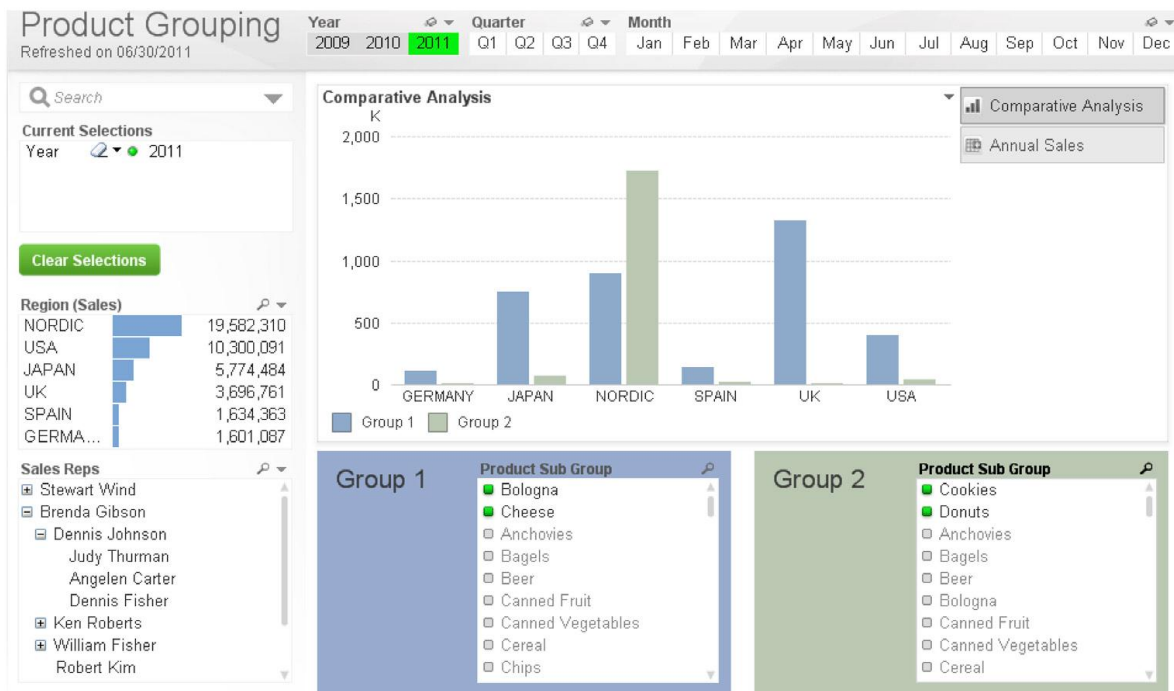
2. Võrdlev analüüs

QlikView 11 viib seostatud analüüsi võimalused täiesti uuele tasemele.

2.1. Võrdlev analüüs parema ülevaate saamiseks

Võrdleva analüüsi tööriistu kasutades saavad ärikasutajad oma andmetest kiiresti parema ülevaate. Nüüd saab andmete erinevaid vaateid või valikuolekuid omavahel hõlpsasti võrrelda ja interaktiivselt kasutada (vt joonis 3). Sel viisil on lihtsam märgata trende või erinevusi ning saada parem ülevaade kasutusmustritest, võimalustest ja ohtudest. Kasutaja saab lihtsalt valida võrreldavad grupid soovitud näitajate alusel – olgu see erinevate piirkondade või müügimeeste tulemus või toodete leviala, valida soovitud graafika ning grupe omavahel võrrelda. Kattuvad alad, tooted, vms. kuvatakse joonisel ühisosana. Võrdlev analüüs on eriti kasulik ostukorvide, müügitulemuste analüüsiks.

Joonis 3: Võrdlev analüüs parema ülevaate saamiseks



3. Mobiilsus

Business Discovery mobiiliversiooni abil saavad kasutajad andmeid analüüsida ka kontorist väljas viibides, kasutades ära „just nüüd ja just siin“ võimalusi. QlikView mobiiliversioon toob kõik QlikView pakutavad võimalused otse kasutaja mobiilsideseadmesse.

3.1. Mitme tahvelarvutiplatvormi tugi

Organisatsioonid saavad QlikView'sse tehtud investeeringutest kiiremini kasu, andes ärikasutajatele juurdepääsu QlikView rakendustele paljudes tahvelarvutites kasutatavate HTML5-põhiste brauserite kaudu. Sel viisil saavad töötajad oma QlikView rakendusi ühte viisi mugavalt kasutada nii tahvel-, laua- kui ka sülearvutis. Funktsioonid ja interaktiivsus on kõigil

platvormidel sama ja pole vaja oodata, millal arendajad rakendusest iga omaette mobiilplatvormi jaoks uue versiooni loovad. QlikView 11 pakub täielikke mobiilfunktsioone tahvelarvutites, mis töötavad Apple'i iOS-i, Androidi ja BlackBerry platvormidel.

3.2. QlikView 11 kasutab väikseid puutekraane optimaalseimalt ära

HTML5 toega brauserite kaudu pääsevad ärikasutajad QlikView rakendustele ligi ka oma nutitelefonidest. QlikView Server kuvab objektid (nt diagrammi, graafiku, loendiboksi või kaardi) nutitelefonide rakendustes ükshaaval (vt joonis 3). Kasutajad saavad soovitud objekti valida paanivaate kaudu. Väikese ekraaniga seadmetes (nt iPhone ja Android-telefonid) pakub see ühe objekti kuvamisrežiim intuitiivsemat kasutuskogemust ja samas pole arendajatel vaja rakendusi täiesti ümber töötada.

Joonis 3: Nutitelefonide brauseripõhine tugi kasutab väikseid puutekraane optimaalselt ära



4. Kiire ja täiustatud rakendusplatvorm

Business Discovery kasutamisel pole enam „lõppkasutajaid”. Iga kasutaja on hoopis millegi uue algus – üks sõlmpunkt teabeloomes, mis pole enam tsentraliseeritud ega keskpunktist väljapoole kiirgav. Kiire analüüsirakendusplatvorm aitab ärikasutajatel anda oma panuse analüüsides koostamisse kiiresti ja kerge vaevaga, ilma IT-töötajate pideva sekkumiseta .

QlikView 11 hõlmab uusi ja täiustatud funktsioone, mis vastavad nii IT-spetsialistide ja tarkvaraarendajate kui ka ärikasutajate vajadustele, kes soovivad ise analüüsirakendusi luua. QlikView 11 pakub täiustusi laiendatavuse ja rakendusearenduse osas.

4.1. Laiendatavus

QlikView 11 teeb platvormi laiendamise arendajate jaoks lihtsamaks kui varem.

- Dokumendilaiendid võimaldavad käivitada kohandatud koodi

Ajaxi brauserikliendi abil saavad ärikasutajad välistest analüüsisüsteemidest pärinevate andmetega töötada senisest sujuvamalt ja mugavamalt. Muudest analüüsisüsteemidest pärinevaid andmeid saab interaktiivselt kasutada otse QlikView's – selleks pole vaja välisele süsteemile omaette vallasrežiimis juurde pääseda. Sarnaselt versioonis QlikView 10

kasutusele võetud laiendusobjektidega on ka dokumendilaiendid korduvalt kasutatavad. Pärast loomist saab neid uuesti kasutada paljudes QlikView dokumentides.

Dokumendilaiendite abil saab käivitada kohandatud koodi ja kasutada interaktiivselt QlikView Ajaxi/JavaScripti rakendusliidest (API). Nii näiteks saab arendaja QlikView dokumendi kasutusmustreid jälgida dokumendilaiendiga, mis kasutab Google Analyticsi liidest, ilma Google Analyticsi diagrammi renderdamata. Samuti saab arendaja käitada koodi, mis pole seotud ühegi konkreetse objektiga, või kohandada tööriistariba või vahekaartide rida.

- **QlikView Workbenchi laiendusobjektide mall teeb arendamise kiiremaks**

QlikView Workbenchi abil saavad arendajad luua QlikView laiendusobjekte rakenduses Microsoft Visual Studio® senisest kiiremini ja kergema vaevaga. Uus Visual Studio projektimall sisaldab kõiki faile, mida on vaja toimiva QlikView laiendusobjekti loomiseks ja QlikView Serverisse avaldamiseks. Samuti hõlmab see:

- juhiseid QlikView laiendusobjektide kohandamiseks;
- kasutajaliidest laiendusobjektide jaoks kohandatud atribuudipaani loomiseks;
- võimalust testida laiendeid otse Visual Studio kaudu.

4.2. Rakenduste täiustatud arendus

QlikView 11 pakub uusi ja täiustatud funktsioone, mis teevad QlikView rakenduste loomise arendajatele ja ärikasutajatele senisest lihtsamaks.

- **Versioonijuhtimise integratsioon muudab arendamise sujuvamaks**

Mahukate QlikView juurutuste haldamisel saavad arendajad ja administraatorid rakenduste tõhusamaks arendamiseks kasutada otse QlikView töölaua kaudu mõnda kesket allikajuhtimissüsteemi (nt Microsoft Team Foundation Server). Failimenüü uue käsuga saavad QlikView arendajad seostada QlikView dokumendi soovitud allikajuhtimissüsteemiga. Seejärel annab allikajuhtimissüsteem nende käsutusse jälitus- ja varasemale versioonile naasmise funktsioonid; lisaks saab mitme arendaja tehtud muudatusi mugavalt ühendada. Iga QlikView dokumendi element (nt skript, atribuudid ja kasutajaliidese objektide definitsioonid) talletatakse omaette ja muudatusi saab jälitada eraldi.

- **Täiustatud Ajaxi dialoogiboksid hõlbustavad QlikView objektide loomist**

QlikView objektide (nt diagrammide, graafikute ja loendibokside) loomine Ajaxi brauserikliendis on lihtsam kui kunagi varem, eriti nende kasutajate jaoks, kes pole tehnikaspetsialistid. QlikView arendajad ja ärikasutajad saavad nüüd luua tavalisi või laiendusobjekte, mida kõiki saab koostööobjektidena jagada, kasutades selleks täiustatud dialoogibokse, pukseerimisfunktsiooni ja visuaalset assemblerit. QlikView kuvab kõige sagedamini kasutatavad menüükäsud kõrgeimal tasemel ja ülejäänud käsud pesastatuna järgmistel tasemetel.

- **Diagrammidimensioonide juhtimine lihtsustab andmete esitamist**

Diagrammidimensioonide granulaarne juhtimine võimaldab arendajatel senisest kergema vaevaga luua diagrammi dimensioonide vahel mõtestatud võrdlusi. Sel viisil saavad arendajad hõlpsasti kuvada viimased väärtused, esimesed väärtused, kõrgeimad väärtused jne ühel diagrammil. QlikView varasemates väljaannetes nõudis see makrode ja täpsemate liitfunktsioonide kasutamist.

- **Metaandmete täiustused teevad paremaks ka ärikasutuse**

QlikView rakenduste loomisel või muutmisel saavad arendajad igas diagrammis dimensioonidele ja avaldistele kommentaare ja seletusi lisada. See annab ärikasutajale diagrammielementide sisust ja kontekstist parema arusaamise. Kui kasutaja viib kursori näiteks diagrammi X-teljele, näevad nad dimensioonidega seostatud kommentaare; kursori

viimisel Y-teljele kuvatakse avaldistega seostatud kommentaarid. See uus võimalus laiendab versioonis QlikView 10 kasutusele võetud kommentaaride ja siltide funktsiooni.

- **Täiustatud paigutusvõimalused hõlbustavad QlikView rakenduste loomist**
QlikView 11 hõlmab mitut täiustust, mis teevad QlikView rakenduste loomise arendajatele ja ärikasutajatele senisest lihtsamaks.
- **Ümbrisobjektide täiustused aitavad ekraaniruumi paremini ära kasutada.**
Ümbrisobjektid võimaldavad QlikView disaineritel ühte faktihulka erinevatest vaatenurkadest esitada ühe ruumisäästva objekti raames. Versioonis QlikView 11 saavad disainerid luua senisest tõhusamaid ja kasutajasõbralikumaid QlikView kasutajaliideseid, paigutades mitu objekti koordinaatvõrgule koondatuna ühele vahekaardile. Konsolideeritud vaade annab kasutajatele sisu mõistmiseks rohkem konteksti.
- **Dimensioonide ja avaldiste tingimuslik lubamine muudab kasutuskogemuse paremaks.**
Arendajad saavad QlikView objekte manipuleerida, pakkumaks kasutaja toimingul, valikutel või rollil või andmete aluseks olevatel tingimustel põhinevat täpsustatud konteksti. Samuti saavad arendajad määrata tingimusi, mis määravad dimensiooni või avaldise kasutamise diagrammis või tabeli kasutamise ükskõik milliste kriteeriumide põhjal.
- **Täiustatud vahekaardinavigeerimine teeb QlikView sisu leidmise lihtsamaks.**
Ajaxi kliendis oleme täiustanud QlikView dokumendis ühelt lehelt (vahekaardilt) teisele liikumise võimalusi. Kasutajad saavad nüüd soovitud lehe leidmiseks vahekaarte kerida või valida lehe rippmenüüst. Samuti on uusi lehti senisest hõlpsam lisada

5. Ettevõtteplatvorm

Lisaks ärikasutajatele mõeldud Business Discovery võimalustele nagu ülevaatlikkus, mobiilsus, sotsiaal- ja koostöövõimalused, sisaldab QlikView 11 ka täiendusi IT-nõuetele: turbemehhanismid tundliku loomuga andmete kaitseks, võimalus suuri andmehulki kiiresti analüüsida, mitmekülgseid kuid lihtsasti kasutatavaid haldustööriistu.

QlikView 11 hõlmab mitmeid uusi ja täiustatud funktsioone, mille eesmärk on mahukate juurutuste jõudlust paremaks muuta ning teha nende turvamine ja haldamine IT-töötajate jaoks lihtsamaks.

5.1. Jõudlustäiustused

QlikView 11 hõlmab mitut uut ja täiustatud funktsiooni, mis muudavad süsteemi jõudluse senisest suuremaks.

- **Publisheri jõudlustäiustused tähendavad värskemaid andmeid**
QlikView 11 toob hulga olulisi uuendusi ja täiustusi QlikView Publisheri komponenti, mida kasutatakse QlikView dokumentide uuestilaadimiseks ja tuletuslike QlikView rakenduste levitamiseks. Oleme märkimisväärselt parendanud QlikView Publisheri taaslaadimis-, silmus- ja vähendamistoimingute jõudlust. Versioonis QlikView 11 on QlikView Publisheri jõudlus versiooniga QlikView 10 võrreldes ligikaudu 40% suurem.

- **Koormuse tasakaalustamise täiustused vähendavad keerukust ja kulusid**
Uus täiendav algoritm koormuse tasakaalustamise jaoks juurutustes, kus on kasutusel QlikView Web Server, aitab QlikView administraatoritel QlikView Serverite klastreid senisest paremini hallata. QlikView Web Server oskab nüüd liiklust marsruutida mitmel viisil: suvaliselt või muutmälu- ja/või protsessorikasutuse kaudu. Need tegurid töötavad käsikäes.

Administraatorid saavad keskkonna konfiguratsioonid nii, et mahukaid QlikView rakendusi ei teiseldata näiteks serverisse, kus on ehk küll piisavalt kõvakettaruumi, ent mis on töötuse osas ülekoormatud.

- **Granulaarsem kobardamine optimeerib saadaolevaid andmetöötlusressursse**

Granulaarsema kobardamise abil saavad QlikView administraatorid, kes haldavad suurte andmemahutudega juurutusi, keerukust ja kulusid ressursside optimeerimise kaudu vähendada. Administraatoritel on nüüd kontroll selle üle, millised kobara sõlmed milliseid dokumente käivitavad. Näiteks võivad nad määrata mahukamad QlikView dokumendid suurematele serveritele ja kasutada olemasolevat riistvara väiksemate koormuste korral paremini ära.

5.2. Lihtne hallata

QlikView 11 sisaldab tervet hulka täiustusi, mis teevad süsteemi haldamise administraatorite jaoks lihtsamaks.

- **QlikView halduskonsool hoiab administraatorite aega kokku**

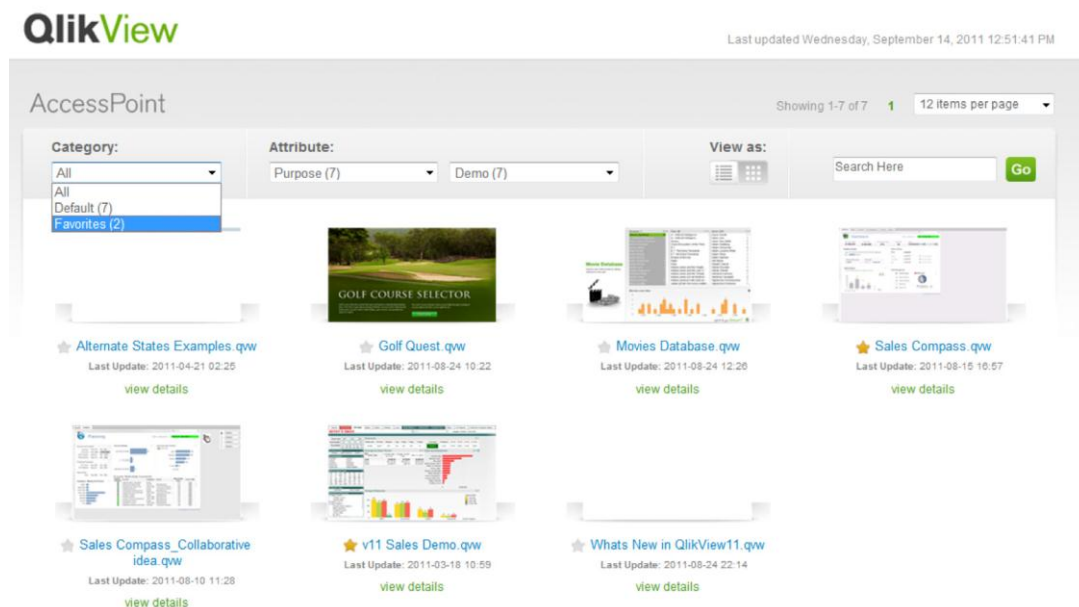
QlikView 11 ühtset halduskonsooliliidest on kasutusmugavuse osas testitud. Varasemaga võrreldes on uue liidese kasutamine märkimisväärselt lihtsam ja kiirem. Oleme muutnud näiteks toimingute otsimist ja filtreerimist, toimingute käivitamise ajalugu olekutoimingute lehel, toimingumalle ja loomisviisardeid ning sündmuseteatise (nt teateid selle kohta, kui mõni teenus ajutiselt ei tööta).

- **AccessPointi uus disain aitab IT-töötajatel ärikasutajatele senisest paremini tuge pakkuda**

AccessPoint on QlikView portaali, kus kasutajad leiavad üles ja pääsevad juurde nendele QlikView rakendustele, mille kasutamiseks neil on õigused. Versioonis QlikView 11 annab AccessPoint senisest pilkupüüdvama ja kasutajasõbralikuma keskkonna neile, kes kasutavad QlikView rakendusi QlikView Serveris (vt joonis 4).

Uued ja täiustatud funktsioonid hõlmavad kiiremat ja tänapäevasemat disaini ning võimalust määrata dokumentidele atribuute, mis lihtsustavad nende otsimist ja korraldamist, rakendusi otsida ja lemmikute hulka lisada, rakendusi üksikasjajavaates senisest kergema vaevaga sortida ning lisada dokumentidele otsitavaid kirjeldusi.

Joonis 4: AccessPointi ilme on puhas ja selge



- **QlikView haldusteenuste rakendusliidese täiustused võimaldavad täiendavat automatiseerimist**

Tänu QlikView haldusteenuste rakendusliidese (API) täiustustele saavad administraatorid nüüd oma QlikView keskkonna automatiseerimist veelgi paremaks muuta. See API annab arendajatele ja administraatoritele võimaluse QlikView haldusteenusega programmeeritud suhelda, et QlikView Serveri ja QlikView Publisheri halduse erinevaid aspekte kohandada või automatiseerida.

QlikView 11 hõlmab enam kui 50 uut QlikView haldusteenuse API kutset, mis toetavad näiteks koostööobjektide halduse, kataloogiteenuste konnektori otsingu ja valideerimise ning toimingute importimise automatiseerimist. Samuti toetab see kaughaldust, juurdepääsu logifailile, QlikView Serveri ja QlikView Publisheri litsentside konfigureerimist ning sektsioonijuurdepääsu haldust.

5.3. Turvalisuse haldamine

QlikView 11 sisaldab tervet hulka uusi ja täiustatud funktsioone, mis teevad QlikView keskkonna turvamise administraatorite jaoks lihtsamaks.

- **Dokumenditaseme audit muudab auditi täpsemaks ja vähendab riski**

Riskijuhtimine ja nõuetele vastavus on kaks valdkonda, millele tuleb tundliku loomuga äriandmete töötlemisel alati tähelepanu pöörata. QlikView halduskonsooli uute valikuliste sätete abil saavad administraatorid kasutajate interaktsioone tõhusamalt auditeerida. Auditi tulemuste täpsuse parandamiseks saavad administraatorid kasutusauditi läbiviimisel jälitada, millised kasutajad on milliseid dokumente avanud, ja teha seda analüüsi ka retroaktiivselt. Administraatorid saavad QlikView kasutust auditeerida nii süsteemitasemel kui ka dokumenditasemel.

- **Allalaadimise ja ekspordi granulaarne juhtimine parendab hallatavust**

QlikView administraatoritel on nüüd dokumentide allalaadimise ja/või andmeekspordiga seotud õiguste andmisel paremad kontrolli- ja haldusvõimalused. Õigusi saab määrata nii dokumendi- kui ka kasutajatasemel.

5.4. Publisheri QVD genereerimine lihtsustab andmete keskset haldamist ja turvamist

Keskne andmehaldus on QlikView arendajate ja arhitektide jaoks lihtsam kui kunagi varem. Andmete haldamiseks saavad nad nüüd luua QVD (QlikView andmefaili) kihte tsentraliseeritud serveripoolsest QlikView Publisheri asukohast. Arendajad ja arhitektid saavad QVD-sid nüüd luua ilma vajaduseta luua QVW-faile (QlikView faile) üksnes QVD loomiseks; QVD-sid saab luua ka skripti abil. Sama mehhanismi kaudu saavad QlikView administraatorid QVD-dele määrata ka NTFS-i turbesätteid.

Infovara OÜ

www.infovara.ee – rohkem infot QlikView kohta
www.juhtimisinfo.ee - artiklid, kasutusjuhendid, kasulikku lugemist
www.facebook.com/infovara - hakka fänniks ja ole esimesena kursis kõigi uuendustega

Meie konsultandid aitavad teid alati!

Andres Kukke
andres.kukke@infovara.ee
 Tel. 50 93 373

Erle Kildjer
erle.kildjer@infovara.ee
 Tel. 51 77 151

Andrus Kaasik
andrus.kaasik@infovara.ee
 Tel. 50 93 255